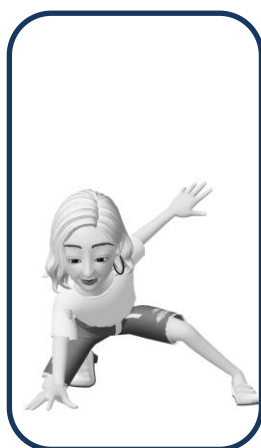
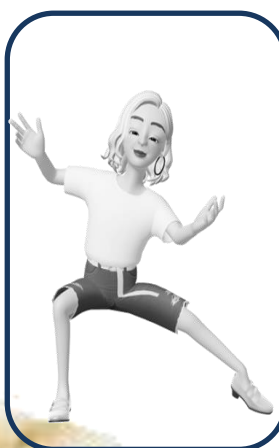




A **expressão corporal** na Educação Infantil é estimulada através da **música**, permitindo que a **criança** adapte seu movimento **corporal** aos diferentes ritmos, contribuindo assim com o controle rítmico **corporal**. Aliado a isso, os movimentos e gestos permitem que a coordenação motora global seja enriquecida e refinada.

MAS QUE DELÍCIA ESSA DESAFIO CORPORAL, HEIN, GAROTADA! ENTÃO, AGORA, TEM MAIS DIVERSÃO! CONTA PRA MIM QUAL POSIÇÃO VOCÊ ACHOU MAIS DIFÍCIL DE FAZER, MARCANDO DO SEU JEITINHO – BOLINHA, RISQUINHO, ENFIM. E, PARA ME MOSTRAR QUAL DAS POSIÇÕES VOCÊ GOSTOU MAIS DE FAZER, BASTA FAZER UM COLORIDO.



AGORA, CORRE LÁ NO ESPELHO! ESTÁ SE VENDO? QUE TAL FAZER DIANTE DO ESPELHO A POSE QUE MAIS GOSTOU OU ACHOU MAIS ENGRAÇADA? OBSERVE BEM E, DEPOIS, PODE DESENHAR DO SEU JEITINHO AQUI EMBAIXO NO COPO DA PIPOCA!

